



UltraMAX™

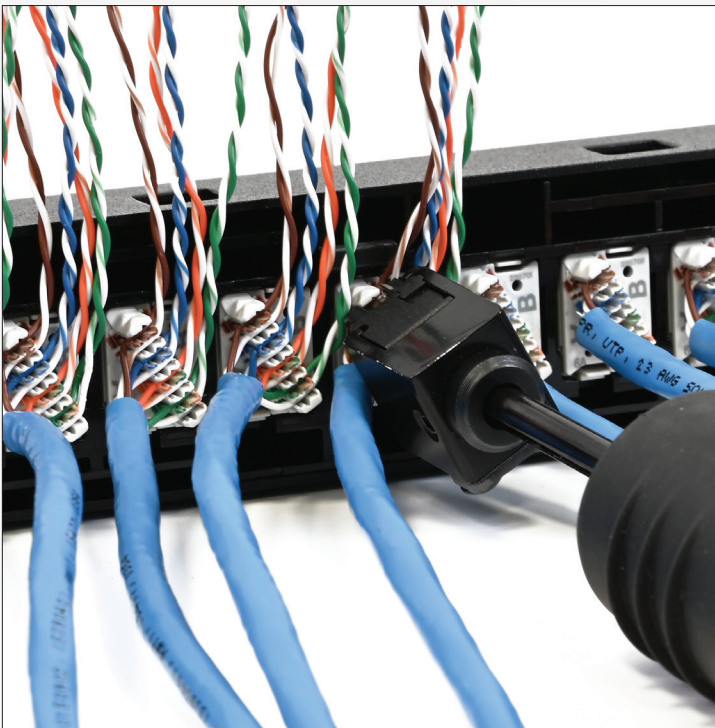
Move Beyond Convention



El sistema de conectividad de cobre Siemon UltraMAX combina funcionalidad, calidad y rendimiento en una única plataforma para implementaciones UTP de categoría 5e, 6 y 6A. Las salidas RJ-45 UltraMAX maximizan la facilidad de uso, la calidad y el rendimiento en un espacio elegante, el cual es ideal para que los instaladores proporcionen terminaciones rápidas y confiables desde la primera vez. Los paneles de conexión UltraMAX maximizan la funcionalidad, la estética y el rendimiento en un formato que permitirá a los usuarios configurar su sistema de la manera más funcional.



LA EVOLUCIÓN EN CONECTIVIDAD UTP PARA CATEGORÍA 5E, 6 Y 6A



Diseñado por la empresa líder en la industria

Como líder en conectividad de cobre, Siemon diseñó UltraMAX con una nueva perspectiva, simplificando nuestras gamas existentes en una línea nueva y unificada.

Múltiples beneficios que ahorran tiempo

Con terminaciones rápidas, consistentes y opciones de montaje flexibles, UltraMAX reduce significativamente el tiempo de instalación y evita corregir errores de conexión costosos, lo que permite realizar conexiones críticas de manera confiable y fácil.

Múltiples opciones para satisfacer sus necesidades específicas

UltraMAX incluye múltiples estilos de salida que se pueden terminar con la herramienta de su elección, y una línea completa de paneles de conexión planos y angulados que le permiten configurar e instalar sistemas que se adaptan de manera ideal a sus necesidades.

ULTRAMAX NOS OFRECE



Instalación rápida

Los componentes UltraMAX son diseñados para simplificar y realizar despliegues más rápidos.



Flexibilidad Superior

Una amplia gama de opciones de terminación, parcheo, y área de trabajo para satisfacer cualquier preferencia de instalación.



Estética impecable

Las elegantes salidas RJ-45 y los paneles de conexión resistentes a rayones, brindan una apariencia novedosa.



1. Rendimiento rentable

Cumple con todos los estándares de la industria UTP de Categoría 5e, 6 y 6A en una única plataforma, que agiliza la fabricación para satisfacer la demanda y manejo de inventario.



2. Diseño delgado y versátil

Todas las salidas RJ-45 UltraMAX están disponibles en estilos de montaje híbrido, y formato Keystone para instalación en paneles modulares, lo que brinda a los usuarios diferentes opciones para satisfacer diversas necesidades de instalación.



3. Terminaciones guiadas y confiables

Terminación lineal distintiva, con una guía de codificación de colores de dos lados para verificar la ubicación correcta del conductor, antes y después de la terminación, lo que garantiza la confiabilidad en todo momento.



4. Fácil de manipular

Nuestro útil protector de mano brinda una opción confiable y segura, tanto por la ubicación de pares, como para la terminación, evitando las molestias.



5. Terminación rápida y consistente

Nuestra innovadora herramienta de terminación permite a los usuarios conectar rápidamente los 4 pares en una sola acción, dentro de las áreas de trabajo y los paneles de conexiones.



6. Funcionalidad adaptable

Los paneles de conexión planos y angulados de 24 y 48 puertos proporcionan una plataforma común para todas las categorías, y están disponibles vacíos o completamente cargados.



7. Áreas de trabajo configurables

La salida RJ-45 híbrida permite a los usuarios instalar fácilmente en orientación plana o angulada, al mismo tiempo que brinda una opción simple para las conexiones de red codificadas por colores.



8. Parcheo eficiente y duradero

Cada panel de parcheo UltraMAX está fabricado con acero de alta resistencia con un acabado resistente a los rayones, lo que proporciona una base sólida para sus conexiones de red críticas.

ES LA CATEGORÍA QUE YA CONOCES

**PERO DIFERENTE DE TODO LO
QUE HAS USADO**

“ UltraMAX es la culminación de muchos años de innovación en conectividad de cobre de Siemon, y ha sido posible gracias a nuestras décadas de experiencia en diseño y automatización de procesos de última generación. El resultado es una solución intuitiva y de calidad, que permite a nuestros clientes implementar sistemas de cobre UTP de manera rápida y eficiente, para respaldar la creciente cantidad y diversidad de dispositivos conectados, sin dejar de ser competitivos en el mercado actual y su constante evolución. ”

— Mike Boisseau
Líder Comercial de Siemon para sistemas de cobre



EL SISTEMA DE CONECTIVIDAD DE COBRE ULTRAMAX

UltraMAX ofrece una amplia gama de salidas RJ-45, paneles de parcheo y herramientas de terminación que permiten a los usuarios efectuar sus implementaciones de red UTP de Categoría 5e, 6 y 6A únicas según sus preferencias de instalación. Estos componentes combinan la innovación de conectividad de cobre de Siemon y el diseño centrado en el cliente para abordar sus desafíos, eliminar los sobre costos y proporcionar una plataforma única, la cual ofrece eficiencias en todas las etapas del ciclo de vida, desde la fabricación y distribución, hasta la instalación, el mantenimiento y la operación.

Salidas RJ-45

Las salidas RJ-45 UltraMAX tienen un diseño lineal que permite la terminación desde cualquier ángulo y asegura la correcta ubicación del conductor para terminaciones consistentes y confiables. Las salidas RJ-45 vienen en estilos de montaje en panel híbrido, el cual admite orientación plana como angulada y fácil codificación por colores y la medida Keystone.

Las Salidas híbridas se pueden montar desde la parte delantera o trasera de una placa frontal, además el diseño delgado es ideal para entornos ajustados. Cada salida UltraMAX cuenta con la tecnología PowerGUARD® patentada de Siemon para un soporte PoE superior.



Siemon's PowerGUARD technology with a 75°C operating temperature improves heat dissipation for reduced length derating and bundling requirements in remote powering applications, including PoE and power over HDBaseT (PoH).

U (X or XX) - (X) (XX) (X) (X)

CATEGORÍA DE RENDIMIENTO	ESTILO DE MONTAJE	COLOR	OPCION DE PUERTA	TIPO DE EMPACADO
5 = 5e UTP 6 = 6 UTP 6A = 6A UTP	H = Híbrido Plano/Angulado K = Keystone P = Panel	00 = No Color 01 = Negro 02 = Blanco 03 = Rojo 04 = Gris 05 = Amarillo 06 = Azul 07 = Verde 09 = Naranja 20 = Marfil 80 = Marfil Tenue	N = Sin Puerta D = Con Puerta	S = Paquete Individual Estándar B = Paquete de 100 Unidades

Patch Panels

Los paneles de conexión UltraMAX combinan funcionalidad, durabilidad y estética con múltiples opciones para configurar el sistema ideal. Disponible en versiones planas y anguladas de 24 y 48 puertos por 1U y 48 puertos de 2U, el panel cuenta con la funcionalidad modular que facilita adicionar o eliminar salidas individuales, incluso en entornos de alta densidad.

Construidos con acero de alta resistencia y un atractivo acabado resistente a los rayones, los paneles de parcheo UltraMAX tienen un administrador de cables trasero extraíble, y se pueden comprar vacíos, equipados o completamente cargados y listos para su terminación.



UP (X or XX) - (X) (X) - (XX) (X) - RS

CATEGORÍA DE RENDIMIENTO	ESTILO DE MONTAJE	ESPACIO DE MONTAJE EN RACK	CANTIDAD DE PUERTOS	CONFIGURACION
5 = 5e UTP 6 = 6 UTP 6A = 6A UTP N = No Aplica	F = Plano A = Angulado	1 = 1U 2 = 2U	24 = 24-Puertos 48 = 48-Puertos	E = Vacío K = Equipado L = Cargado

Herramienta de Terminación

El sistema UltraMAX incluye diferentes herramientas, diseñadas para brindar terminaciones rápidas y consistentes con múltiples opciones para adaptarse a sus preferencias. Las salidas RJ-45 se pueden terminar con una herramienta de posición única o en cuatro pasos rápidos y sencillos; con la herramienta de terminación de 4 pares se terminan y cortan los cuatro pares a la vez, en el área de trabajo o en el panel de conexiones.

El protector de palma ergonómico es un accesorio ideal para absorber impactos y proteger las manos del usuario mientras poncha las salidas.



Herramienta de Terminación de 4 Pares

Número de Parte	Descripción
UMAX-PD	UltraMAX herramienta de terminación de 4 pares
UMAX-PD-H	UltraMAX Cabezal de repuesto para herramienta de terminación de 4 pares

Protector de Manos

Número de Parte	Descripción
PG-2	Protector de palma UltraMAX con inserto
PG2-U	Inserto de protector de palma UltraMAX

MEJOR VALOR, LA MISMA INNOVACIÓN DE SIEMON

La conectividad de cobre UTP de Categoría 5e, 6 y 6A está establecida para la infraestructura de red, y Siemon siempre ha estado a la vanguardia de esa innovación, desde ser el pionero en comercializar la Categoría 6 en 1998 hasta el desarrollo de nuestro Z-MAX® Categoría 6A UTP y sistemas blindados en 2009.

Los tres niveles de rendimiento de las soluciones UTP soportan infraestructura en espacios empresariales globales. Con el volumen y la diversidad de dispositivos y sistemas conectados que se implementan, se necesita una plataforma que lo respalde en los años venideros. UltraMAX es esa plataforma.

Construido sobre la línea de cobre existente de Siemon, con una nueva perspectiva para enfrentar los desafíos de hoy y mañana, UltraMAX está listo para liderar el camino de nuestro sistema de conectividad de cobre UTP.

- La plataforma común de UltraMAX para UTP de categoría 5e, 6 y 6A aprovecha el alto grado de automatización de Siemon para reducir costos y garantizar una capacidad flexible en mercados en evolución.
- UltraMAX reemplaza las salidas Siemon MAX® 5e y 6 UTP mientras mantiene la compatibilidad con nuestra completa gama de soluciones para áreas de trabajo MAX y Keystone.
- UltraMAX expande la capacidad y la rentabilidad de nuestra oferta UTP en Categoría 6A, al mismo tiempo que conserva la terminación rápida y consistente, y la fácil instalación que usted conoce y valora.
- UltraMAX reemplaza los paneles de conexión totalmente cargados HD®5 y HD®6 de Siemon con múltiples opciones que funcionan con cualquier nivel de categoría de UltraMAX.

“ UltraMAX hizo nuestro trabajo más simple, se requieren menos pasos que con los paneles típicos. Estamos orgullosos por como luce el producto, además es muy fácil de instalar. UltraMAX es un producto excepcional de Siemon. ”

— Tony De Sousa & Irvon Patrick
Instalador Certificado Siemon de NIS (Network Installation Services, Inc)

¡COMIENZA TU VIAJE ULTRAMAX HOY!



Para mayor información visite:
www.siemon.com/ultramax



Encuentre un distribuidor local Siemon:
go.siemon.com/distributor

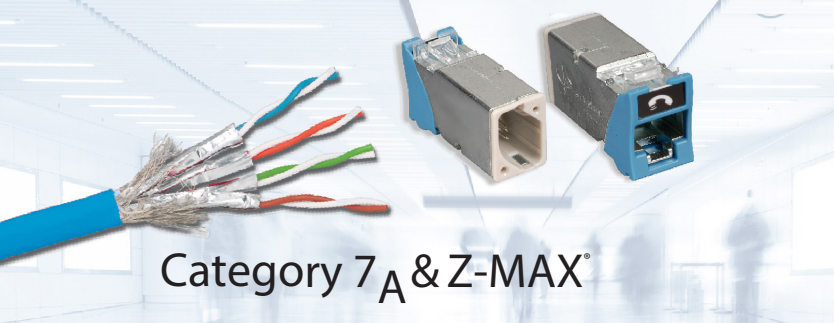


Soporte a cliente 24/7:
customer_service@siemon.com

www.siemon.com/ultramax

BRC_UltraMAX_Spanish_RevB 12/22





Category 7_A & Z-MAX®

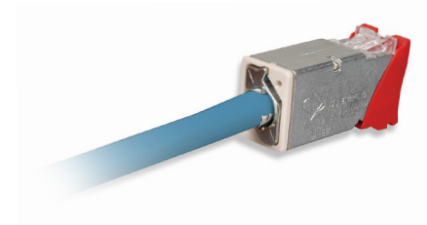
A Powerful Combination for Today's Converged Networks

Shielded Category 7_A Cable and 6A Connectivity... Better Together

With its fully shielded construction and operating frequency of 1000 MHz, category 7_A cable delivers better performance and protection for today's converged networks than any other twisted-pair cable on the market. That means extended reach beyond 100 meters for Type 3 60W PoE lighting applications and no length de-rating for next generation high speed 90W and 100W PoE applications.

And when you combine category 7_A cable with Z-MAX category 6A shielded connectivity, you get the best of both worlds—the industry's highest twisted-pair transmission performance with a familiar RJ45 interface featuring Siemon's patented crowned jack contact geometry for superior support of PoE in converged networks.

- ▶ Delivers 42% more energy efficiency than 24 AWG category 5e and 29% more energy efficiency than 23 AWG category 6A for 60W PoE Lighting applications
- ▶ Extends reach for 10 to 1000 Mb/s 60W PoE lighting applications to 120 meters
- ▶ Category 7A fully-shielded cables with PowerGUARD® technology supports 10 Gb/s PoE applications to 100 meters with no insertion loss length de-rating in environments up to 75°C (167°F)
- ▶ Provides longer distance support than other categories of cabling for 802.11ac Wi-Fi operating at elevated temperatures
- ▶ Allows up to 96 cables in a bundle to support 60W PoE regardless of pathway type
- ▶ Z-MAX outlets with PowerGUARD® technology prevents PoE arcing damage in the mated position via crowned contact geometry
- ▶ Enhances RGB video transmission due to minimal propagation delay skew
- ▶ Offers excellent performance headroom and superior protection against EMI/RFI



Every day, the Internet of Things (IoT) places more PoE-enabled devices on converged networks—everything from IP phones and surveillance cameras, to wireless access points, building automation devices and LED lighting. As PoE standards continues to advance for higher power delivery over all four pairs of a network cable, deploy category 7_A cable with Z-MAX category 6A shielded connectivity for a more powerful combination.

Because we continuously improve our products, Siemon reserves the right to change specifications and availability without prior notice.

North America

P: (1) 860 945 4200

Asia Pacific

P: (61) 2 8977 7500

Latin America

P: (571) 657 1950/51/52

Europe

P: (44) 0 1932 571771

China

P: (86) 215385 0303

India, Middle East & Africa

P: (971) 4 3689743

Siemon Interconnect Solutions

P: (1) 860 945 4213
www.siemon.com/SIS

Mexico

P: (521) 556 387 7708/09/10

WWW.SIEMON.COM

FLR_CAT7aZMAX_RevD 3/22





Straight to the Point —▶



SIEMON'S FIELD TERMINATED PLUG

Siemon's patent-pending Z-PLUG offers quick, reliable high-performance plug terminations that can be terminated on site and plugged directly into wireless access points, security cameras, LED lights, distributed antenna systems (DAS), building automation devices and any other IP-based and PoE-enabled devices deployed in today's converged networks. The Z-PLUG exceeds all Category 6A performance requirements, and it can be terminated to shielded, unshielded, solid and stranded cables for maximum flexibility.

High Performance with Robust Diecast Housing

Highly durable with enhanced Category 6A performance for support of high frequency data rates and the latest applications

Shorter Plug Design with Rounded Edges

Robust, shorter plug design with rounded edges that optimize fit into tight spaces and congested mating areas

Hinged Lacing Module

Color coded guide eliminates feeding cable and conductors through an opening and features dual grounding clips for shielded cables

Dual Purpose Latch Protector Clip

Protects latch during pulling and routing and is available in nine different colors for color coding

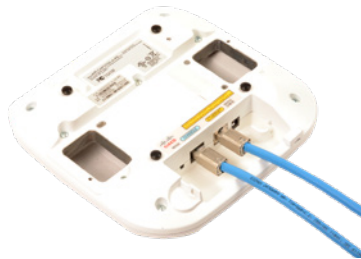
Superior Support with PowerGUARD®

Z-PLUG with PowerGUARD technology offers a fully-shielded 360-degree enclosure and 75°C operating temperature for superior heat dissipation in remote powering applications like Power over Ethernet (PoE)

A PLUG LIKE NO OTHER



FLEXIBLE — Terminates to shielded and UTP, solid and stranded cable from 22 to 26 AWG — all with a single part number



HIGH PERFORMANCE — Robust, shorter plug design and enhanced Category 6A performance to support Wi-Fi 6



FAST — Best-in-class termination time and repeatable performance with user-friendly tool and intuitive termination process

North America

P: (1) 860 945 4200

Asia Pacific

P: (61) 2 8977 7500

Latin America

P: (571) 657 1950/51/52

Europe

P: (44) 0 1932 571771

China

P: (86) 215385 0303

India Middle East

P: (971) 4 3689743

Siemon Interconnect Solutions

P: (1) 860 945 4213
www.siemon.com/SIS

WWW.SIEMON.COM



Product Line Updates

Category 6A UTP

Siemon has been hard at work expanding and refining our line of Category 6A UTP cabling and connectivity. The below enhancements further solidify this best-in-class end-to-end copper system as the best choice for cases when an unshielded solution is desired.



Category 6A TL UTP LS0H Cable

15% smaller diameter than traditional 6A UTP cables



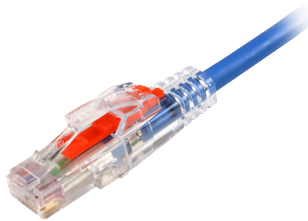
Z-MAX® 6A UTP Patch Cords

Now with 15% smaller diameter and dual listed CM/LS0H-1/LS0H-3 cable



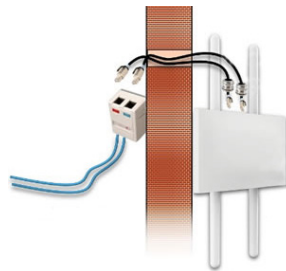
SkinnyPatch™ 6A UTP Patch Cords

The 6A UTP version of our popular 28 awg SkinnyPatch cords



New LockIT™ Patch Cords

Tamper-proof cords available in 6A UTP 26 AWG and 28 AWG versions



Indoor/Outdoor Cable

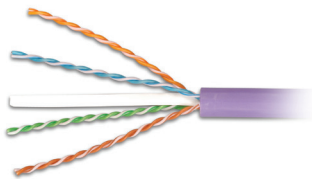
Available with CMR/CMX jacket, and LS0H coming in 2021 (TBD)



Intertek

ETL Test Report

Third party test reports for TL cable and channel now available, which includes Z-PLUG in the channel



Category 6A UTP LS0H CPR Cca Rating

Higher CPR rating for Europe coming end of Q1 2021



6A UTP Channel

The above products combine with the Z-MAX 6A UTP outlet, patch panel, and the Z-Plug to offer a high performing, easy-to-install 6A UTP channel. Pricing for the 6A UTP system has also now been realigned to be more competitive.

Because we continuously improve our products, Siemon reserves the right to change specifications and availability without prior notice.

North America
P: (1) 860 945 4200

Asia Pacific
P: (61) 2 8977 7500

Latin America
P: (571) 657 1950/51/52

Europe
P: (44) 0 1932 571771

China
P: (86) 215385 0303

India, Middle East & Africa
P: (971) 4 3689743

Siemon Interconnect Solutions
P: (1) 860 945 4213
www.siemon.com/SIS

WWW.SIEMON.COM

